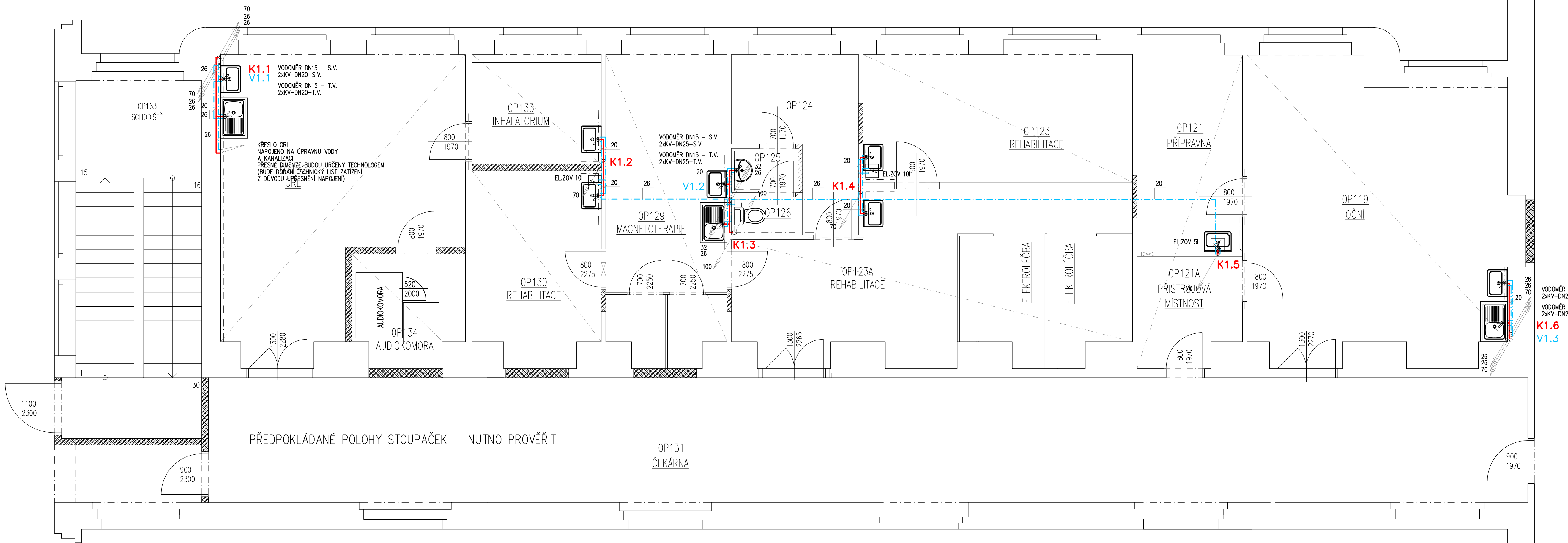


NAVRHOVANÝ STAV



LEGENDA:

- VODA STUDENÁ
— VODA TEPLÁ
— KANALIZACE SPLAŠKOVÁ
- K** STOUPAČKA SPLAŠKOVÉ KANALIZACE
V STOUPAČKA VODOVODU
- EL.ZOV 10i EL. ZÁSOBNIKOVÝ OHŘÍVAČ VODY O OBJEMU 10L

	Název akce: ZŘÍZENÍ ZDRAVOTNICKÉHO ZAŘÍZENÍ AZ 2 V ADMINISTRATIVNÍ BUDOVĚ KOUNICOVA 26, BRNO	Investor: Správa železniční dopravní cesty Správa osobních nákladů BRNO Kounicova 26, 611 43 Brno	
	Dělo část - profese: ARCHITEKTONICKO-STAVEBNÍ ŘEŠENÍ LD projekt s.r.o., Lesnáckova 285/6A, 602 00 Brno, IČ: 203 90 562	HP: LD projekt s.r.o., Ing. Lukáš Daneš, Ph.D. (IČ: 203 00 00) email: daneš@ldprojekt.cz	
	Odpovědný projektant: Ing. Lukáš Daneš, Ph.D.	Datum: 12/2021	Zakázka č.:
	Výpracoval: Ing. Sylva Králková	Formát: 3 x A4	
	Stupeň dokumentace: Dokumentace pro stavební povolení		
Obsah výkresu: PŮDORYS 1.NP - NAVRHOVANÝ STAV - OBLAST I ZTI	Mřížka: 1:50	Č. výkresu: D 1.4.1	